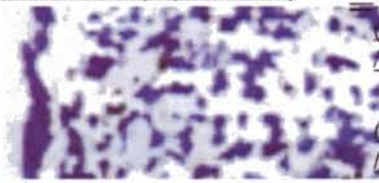


[Paris \(/paris\)](#) [Marseille \(/marseille/\)](#) [Lyon \(/lyon/\)](#) [Toulouse \(/toulouse\)](#) [Lille \(/lille\)](#) [Nantes \(/nantes\)](#)
[Nice-Cannes \(/nice-cannes\)](#) [Toute l'actu \(http://actualites.metronews.fr\)](#) [MYTF1News \(http://lci.tf1.fr/\)](#)

Suivez-nous

[\(l\)](#)



MENU
<http://www.facebook.com/metronews.fr>
<http://www.twitter.com/metronews>

[accueil \(l\)](#)

EN CE MOMENT

MIS À JOUR : 26 novembre 2012 - CRÉÉ : 26 novembre 2012

Amazon va créer 2 500 emplois près de Douai

Le géant américain de l'e-commerce va installer en 2013 un centre de distribution de 90 000 mètres carré à Lauwin-Planque. Le Nord-Pas-de-Calais se positionne dorénavant en centre européen de la logistique.

Recommander 10 [Twitter](#) 18 0



Le futur centre traitera les commandes du nord de la France, mais aussi de l'Europe.

Photo : AFP

MATHIEU PAGURA

Metrofrance.com, à Lille

[E-mail](#)

<mailto:mathieu.pagura@publications-metro.fr>

Recommander 10

Tweeter 18 0

Partager

<http://www.addthis.com/bookmark.php?v=250&username=metrofrance>

Une bonne nouvelle pour l'emploi. Le distributeur en ligne américain Amazon a confirmé ce lundi l'ouverture d'un quatrième centre de distribution en France (<http://www.metrofrance.com/high-tech/amazon-un-entrepot-et-mille-emplois-de-plus-en-france/mlkv!hsELW1lnVpKE/>), d'ici au deuxième semestre 2013, à Lauwin-Planque, près de Douai. Quelques 2 500 emplois seront progressivement créés dans ce centre de 90 000 mètres carré.

"Ce centre devra notamment permettre de traiter plus facilement les commandes des clients situés dans le nord de la France, mais également en Europe et dans le monde entier", a déclaré un porte parole du géant américain de l'e-commerce.

Démêlés avec le fisc

Malgré des démêlés avec le fisc français, qui lui réclame 252 millions de dollars d'arriérés d'impôts, le groupe américain a donc décidé de faire confiance en la position stratégique du Nord-Pas-de-Calais, qui se place dorénavant en véritable centre européen de la logistique, forte de ses nombreuses infrastructures (autoroutes, canaux de fret, voies ferrées, aéroport, ports maritimes, plateforme multimodale de Douges, centre européen de formation Euralogistic...). Au total, le transport et la logistique font aujourd'hui travailler plus de 44 000 salariés dans la région.

Preuve de ce développement, de grandes enseignes, telles que Decathlon, Kiabi, Leroy Merlin ou encore Grimonprez, ont installé récemment leurs plateformes logistiques dans le Nord-Pas-de-Calais.